



Herzlich willkommen im Sportfischerverein Homberg e.V.





Herzlich Willkommen,

wir vom Sportfischerverein Homberg e.V. begrüßen Dich recht herzlich in unserer Mitte.

Wir wünschen Dir viel Freude an all dem, was Dir unser Verein bieten kann, wie z. B.:

- Angeln am Fließgewässer, See oder Teich
- Arbeiten zur Erhaltung unserer Fischgewässer
- Gemütliches Beisammensein
- Erfahrungsaustausch mit anderen Anglern
- Naturerlebnis

Damit Du Deinen neuen Verein schneller kennen lernst, überreichen wir Dir diese Mappe. Du findest darin einiges über unser Vereinsleben und unsere Gewässer.

Viel Spaß beim Lesen
und
Petri Heil



Solltest Du Fragen haben, wende Dich bitte an:

den 1. Vorsitzenden **Thomas Weineck**
Ludwig-Mohr-Str. 19
34576 Homberg
Tel: 05681 – 22 58

oder
den 2. Vorsitzenden **Rolf Wiederhold**
0176-23586363

weiterhin kannst Du auch eine Email an unsere Emailadresse senden.

info@sfv-homberg.de

Der **Vorstand unseres Vereins** besteht natürlich aus mehr als zwei Personen:

Kassenwart: **Andreas Wilhelm, Sergej Smoljaninov**
Schriftführer: **Jens Honsbeck, Florian Hassenpflug**
Jugendwarte: **Steffen Sauerstein, Christian Lauer**
Sportwarte: **Domenick Müller, Waldemar Bart**
Gewässerwarte: **Viktor Lening, Witali Schäfer,
Sebastian Burk, Steffen Sauerstein,**

Arbeitsdienstleiter: **Thomas Planert**
Pressewart: **Andreas Wilhelm**

... und noch einigen mehr.



Unseren **Terminkalender** findest Du als Download auf unserer Internetseite.

Wie Du siehst, gibt es mehrere gemeinschaftliche Angelveranstaltungen im Jahr an unseren Gewässern.

Aber auch ohne Angel treffen wir uns; wie z. B. bei den **Arbeitsdiensten**. Sie sind unbedingt notwendig, um unsere Fischgewässer so zu erhalten, wie sie sind. Gras ist zu mähen, viel Müll einzusammeln und gelegentlich Hecken zurückzuschneiden.

Unsere **Monatsversammlungen** finden zwar nicht jeden Monat statt, aber wenn, dann immer am zweiten Freitag eines Monats. Da wird all das besprochen, was in der letzten Zeit so passiert ist und was in den kommenden Wochen geschehen soll. Man erfährt also viel Neues und kann, darf und soll mitreden!

Die **Jahreshauptversammlung** ist die wichtigste unserer Versammlungen. Sie findet immer im Februar statt.

Dann berichtet der Vorstand über das abgelaufene Jahr und es wird beschlossen, was im neuen Jahr so alles in Angriff genommen werden soll.

An den Jahreshauptversammlungen werden natürlich auch verdiente Mitglieder geehrt und alle zwei Jahre finden die Vorstandswahlen statt.



Es gibt Vereine, da „erringt“ man die Königswürde, indem man bei nur einem Vereinsangeln mit Können oder Glück den größten Fisch fängt.

So leicht machen wir es uns nicht:

Die **Königskette** erhält derjenige, der die meisten Punkte gesammelt hat.

Punkte bekommst Du immer dann, wenn Du Dich am Vereinsleben beteiligst.

So gibt es Punkte für

- den Besuch der Monatsversammlungen,
- geleistete Arbeitsdienste,
- die Teilnahme am Casting,
- das erfolgreiche Angeln an unseren Gewässern.

Du kannst also während des gesamten Jahres Punkte sammeln.

Wenn Du Genaueres über das Punktesystem zur Königskette wissen möchtest, wende Dich bitte an einen unserer Sportwarte.



Unsere **Fisch- und Fangordnung** ist sehr wichtig!

Darin sind die Verhaltensweisen am Gewässer und die jeweiligen Fangbeschränkungen geregelt.

Sie gibt Dir Auskunft über Fragen wie:

- Wie viele Fische welcher Art darf man pro Tag oder im Jahr fangen?
- Sind bestimmte Angelmethoden an allen Gewässern erlaubt?
- Sind manche Gewässer zeitweise fürs Angeln gesperrt?
- Was passiert, wenn ich meine **Fangmeldungen** nicht rechtzeitig abgebe?

Du findest die **Fisch- und Fangordnung** im Anhang zu dieser Mappe, kannst sie Dir aber auch jederzeit über den Download-Bereich unserer Internetseite herunterladen, falls sie Dir einmal verloren geht. **Bitte ließ sie Dir gründlich durch!**

Wenn Du beim Angeln gegen unsere Regeln verstößt, musst Du mit ernststen Konsequenzen seitens des Vereines rechnen!

Beim Angeln an unseren Gewässern gelten selbstverständlich auch die Vorschriften des hessischen Fischereirechts.

Die Bestimmungen bezüglich Schonzeiten, Mindestmaße und ganzjährig geschützten Fischarten findest Du als Auszug auf der nächsten Seite.

ACHTUNG: Keine Gewähr auf Richtigkeit und Vollständigkeit



Auszug aus der Verordnung über die gute fachliche Praxis in der Fischerei und den Schutz der Fische (Hessische Fischereiverordnung – HFO) vom 17.12.2008, geändert am 13.12.2012, sowie 05.12.2016

Ganzjährig geschützt sind:			
Flunder	Bachneunauge	Bitterling	
Lachs	Flußneunauge	Finte	
Koppe	Meerneunauge	Quappe	Elritze
Schlammpeitzger	Nordseeschnäpel	Stör	Zährte
Karasauche	Steinbeißer	alle	Schneider
Edelkrebs	Edelkrebs	Muschelarten	Meerforelle
	Steinkrebs		Neunstachliger Stichling

Es ist verboten, Fische folgender Arten während der Schonzeit oder, wenn sie nicht das Mindestmaß besitzen, zu fangen und zu entnehmen:													
Fischart	Mindmaß (cm)	Jan.	Feb.	März	April	Mai	Juni	Juli	Aug.	Sep.	Okt.	Nov.	Dez.
Aal	50	■	■	■								■	■
Äsche	30			■	■	■	■						
Aland	30				■	■	■						
Barbe	38												
Bachforelle	unter 25 cm über 60 cm	■	■	■								■	■
Gründling	--					■	■	■					
Hecht	50		■	■	■	■							
Karpfen (Wildf)	45			■	■	■	■						
Moderlieschen	--					■	■	■					
Nase	25			■	■	■							
Rotfeder	20			■	■	■	■						
Schleie	25					■	■	■					
Schmerle	--					■	■						
Zander	50												

Das Mindestmaß wird von der Spitze des Kopfes bis zum Ende der Schwanzflosse gemessen.

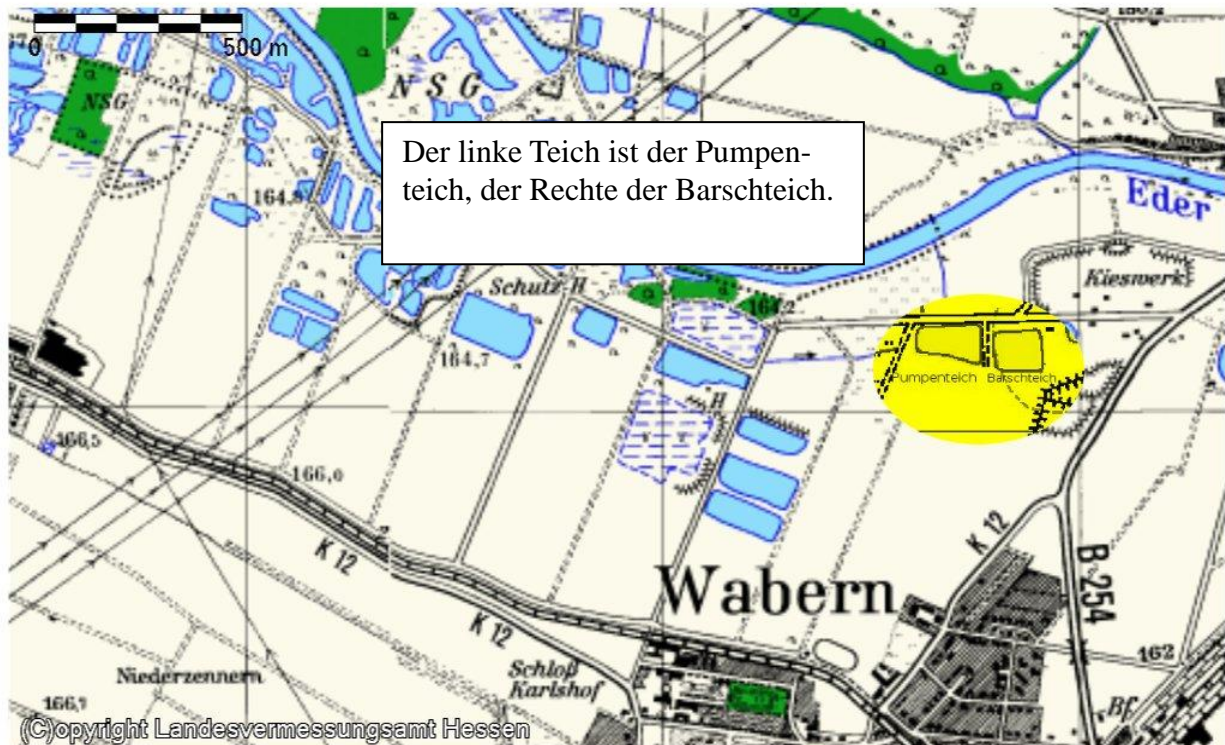
Keine Fangbeschränkungen unterliegen :			
Brachse (Blei)	Döbel	Flussbarsch	Giebel
Güster (Blicke)	Kaulbarsch	Hasel	Rapfen
Rotauge	Ukelei	dreistachl. Stichling	Wels
Regenbogenforelle	Bachsaibling	Karpfen (Teichform)	

Die Verwendung lebender Wirbeltiere als Köder ist verboten.

Für den **Zander** haben wir vereinsintern eine andere Regelung getroffen: hier gilt an allen Gewässern eine Schonzeit vom **15.03. - 31.05.!**



Unser Pumpen- und Barschteich werden seit Frühjahr 2010 als Gewässer gepachtet. Beide Teiche liegen direkt neben dem Kieswerk Oppermann (gelber Kreis). Es sind auch Schilder aufgestellt und weisen sie als unsere Pachtgewässer aus.

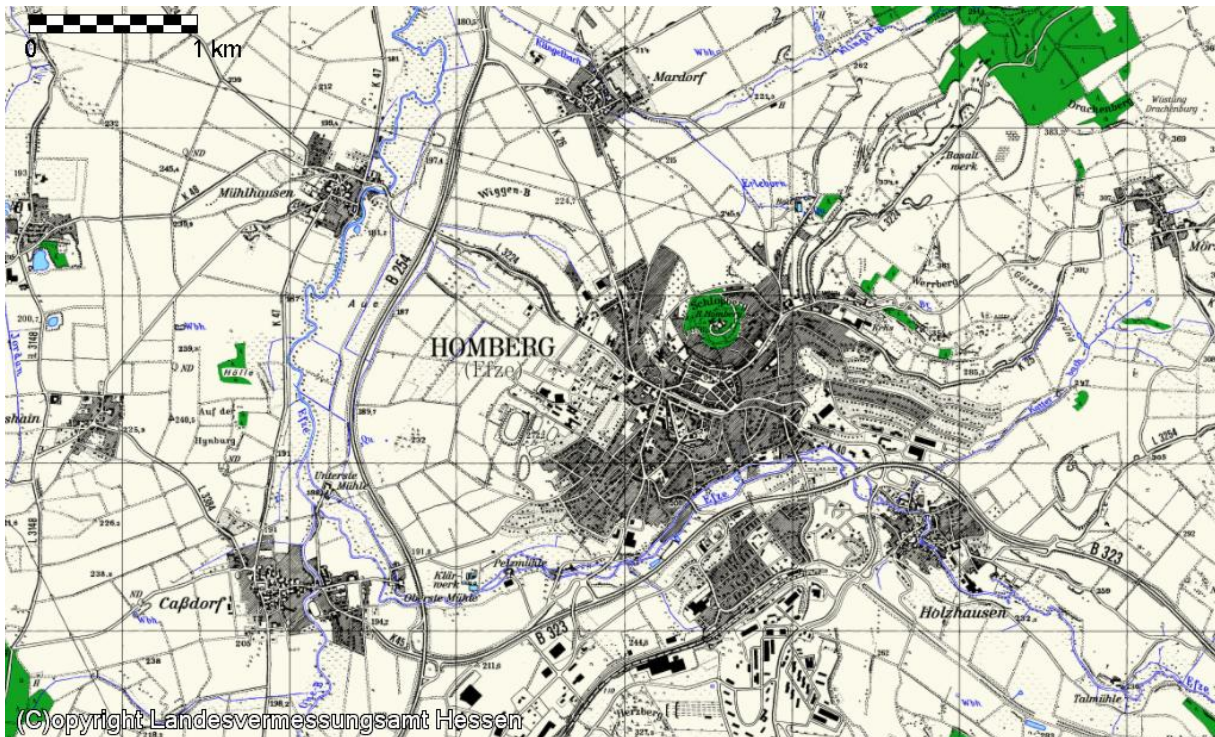


Bitte beachten:

Das Eisangeln ist an beiden Teichen verboten.



Die Efze und der Mühlgraben im Bereich der Stadt Homberg



Hier befinden wir uns in der Forellenregion, was der Verein zum Anlass genommen hat, eine generelle **Sperrung vom 01.10. bis 31.03.** des Folgejahres auszusprechen.



Der Silbersee bei Frielendorf

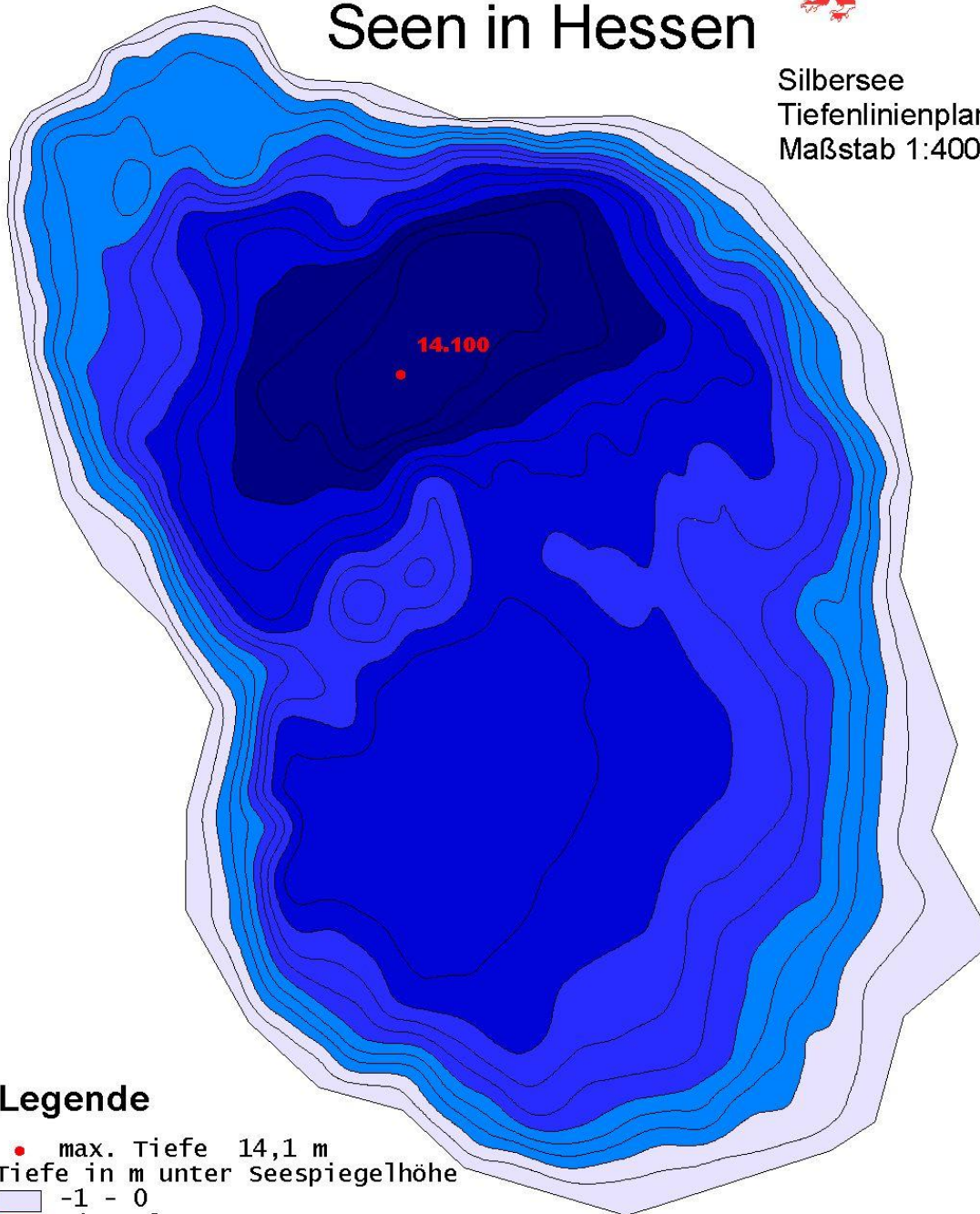


Am Silbersee haben wir unser Vereinsgelände. Dieses befindet sich wenn Du von Frielendorf her kommend um das Wellness Center herum fährst immer geradeaus bis der Weg (zum befahren) endet. Dort befinden sich zwei Grundstücke, wobei es sich bei dem linken um unseres handelt. Rechts von uns in direkter Nachbarschaft befindet sich das Grundstück der Marinekameradschaft. Unser Grundstück ist eingezäunt, ein Schlüssel wird hier z. Zt. nicht benötigt. Um Störungen durch Fremde zu vermeiden, bitten wir darum das Tor möglichst wieder zu verschließen. Hier findest Du die meisten heimischen Fischarten. Wir empfehlen Dir den Fischlehrpfad am Silbersee anzuschauen und Dich dort zu informieren.



Seen in Hessen

Silbersee
Tiefenlinienplan
Maßstab 1:4000



Legende

- max. Tiefe 14,1 m
- Tiefe in m unter Seespiegelhöhe
- 1 - 0
- 4 - -2
- 7 - -5
- 10 - -8
- 13 - -11

Kartengrundlage: ArcD500, ESRI GmbH, Kranzberg,
Datengrundlage: Institut für angewandte
Gewässerökologie GmbH 14554 Seddiner See
Bearbeitung: HLUG Dez. W1 Wedel 10.12.2002



Silbersee 100_0

Hessisches Landesamt für Umwelt und Geologie



Der Sportfischerverein Homberg e. V. ist schon recht alt. Er wurde im Jahre 1939 gegründet.

Schon immer ist die Hege und Pflege naturnaher Gewässer eine unserer Hauptaufgaben. Das Betreiben einer Teichanlage unter vorwiegend wirtschaftlichen Gesichtspunkten ist nicht unser Ziel. Wir betreuen auch drei Teiche ohne diese zu beangeln.

Die Ziele und Aufgaben unseres Vereins sind in der Satzung festgelegt. Die Satzung findest Du im Download auf unserer Internetseite.

Wir hegen und pflegen unsere Vereinsgewässer und die darin lebenden Tiere und Pflanzen,

- kümmern uns um die Belange des Naturschutzes,
- widmen uns der Jugendarbeit,
- engagieren uns beim Casting (Wurfturniersport) und
- pflegen Kontakt zu anderen Vereinen.
- und vieles mehr...



Seit 2018 haben wir auch eine eigene Internetseite.

<http://www.sfv-homberg.de>

Hier werden u.a. kurzfristige Informationen bekannt gegeben, z.B. wenn dies nicht bis zur nächsten Monatsversammlung Zeit hat. Kurzfristige Arbeitsdienste geben wir in den Monatsversammlungen bekannt.

Auf unserer Internetseite findest Du:

- Informationen über unseren Verein
- Was in letzter Zeit alles gefangen wurde
- Unser Fotogalerie
- Unsere Gewässer
- Downloads: hier findest Du unter anderem diese Mappe, Fisch- und Fangordnung, Fanglisten, Satzung, Aufnahmeantrag, Terminkalender und unsere E-Mailadresse.